

MINEL LACE
MINEL DENTELLE
COLOUR GUIDE / DIAGRAMME EN COULEUR



3D EMBROIDERY
BRODERIE 3D



CROCHET



CRAFTS
LOISIRS CRÉATIFS

MINEL LACE

MINEL DENTELLE

INSTRUCTIONS / RÉALISATION

TOOL KIT / FOURNITURES

SCISSORS / CISEAUX

DMC PERLÉ : ART.115AR/8 SMALL

STICKY TAPE / STICKY TAPE

CROCHET HOOK / CROCHET : 1 MM / UK 4 / USA 10

COLOUR / COULEURS

CODE N° CODE N°	COLOUR COULEUR	N° SKEINS* N° D'ÉCHEVETTES*
A	742	x1

TECHNIQUES / TECHNIQUES

CROCHET

STITCHES / POINTS

CHAIN STITCH	SLIP STITCH	DOUBLE CROCHET	TREBLE	DOUBLE TREBLE
MAILLE EN L'AIR	MAILLE COULÉE	MAILLE SERRÉE	BRIDE SIMPLE	DOUBLE BRIDE

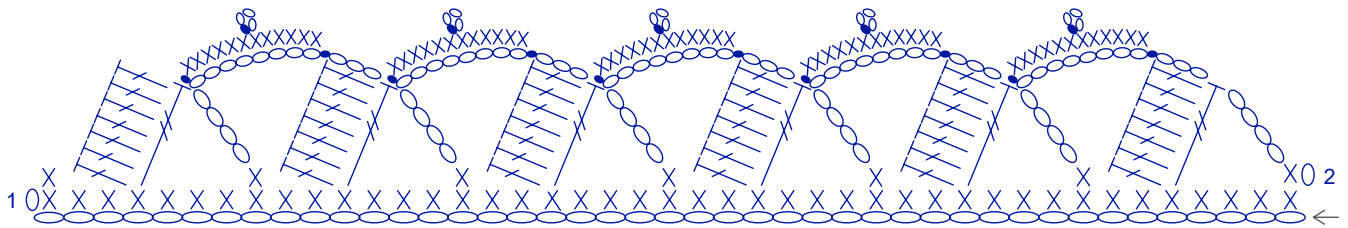
NOTE

You can make the lace edging smaller by using perlé cotton sizes 3 and 5 and changing the size of your crochet hook.
Il est possible de réaliser une dentelle plus petite en utilisant de fil perlé de grosseur 3 ou 5 et en choisissant une autre taille de crochet.

MINEL LACE

MINEL DENTELLE

INSTRUCTIONS / RÉALISATION



↑ = START THE WORK
DÉBUT DE L'OUVRAGE

LACE / DENTELLE

Crochet as many chains as necessary (multiple of 7 + 1) and follow the pattern for two rows.

Crocheter autant de mailles en l'air que nécessaire (multiple de 7 + 1) puis suivre le diagramme sur 2 rangs.